

La passion en héritage

LE 24 MARS DERNIER, INTERIOR'S ORGANISAIT UNE PRÉSENTATION EXCLUSIVE DE LA NOUVELLE COLLECTION DE L'ÉDITEUR DE RENOM PIERRE FREY, QUI COINCIDE AVEC LES QUATRE-VINGTS ANS DE LA PRESTIGIEUSE MARQUE.

PAR JEANNE BAUDOT  PHOTOS DR



que le fils du fondateur Pierre- pour nous offrir un sublime tour d'horizon de ses nouvelles collections.

Au cours de son histoire, l'entreprise a repris sous sa houlette de prestigieuses autres griffes. Parmi elles, *Braquenié*, marque phare du Second Empire. Cette année, Patrick Frey a opté pour un véritable retour aux sources avec sa collection *Jardin d'Hiver* qui se distingue par l'opulence et la richesse des détails et constitue un clin d'œil ludique aux chinoiseries et couleurs vives qui, à l'époque, ont séduit le compositeur et pianiste franco-polonais Frédéric Chopin ou encore la reine Victoria d'Angleterre.

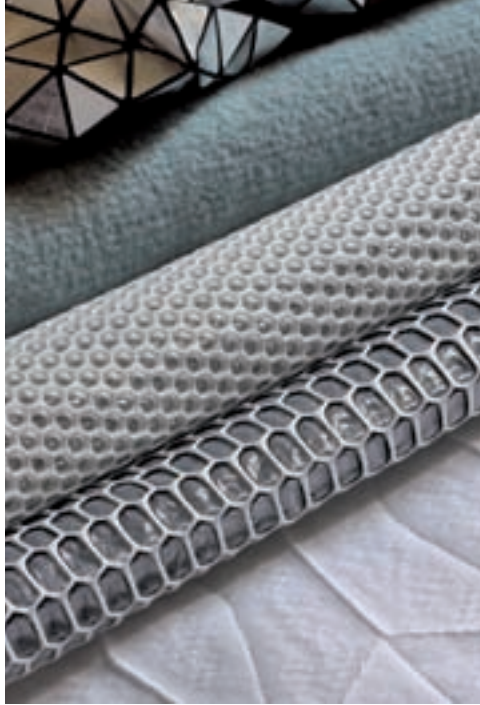
Autre marque aux accents résolument avant-gardistes, *Boussac*, rachetée en 2004. Sa collection *Architectonic* fait de l'innovation technologique son principal trait de caractère. Contemporaine, cette ligne se décline dans des gammes aux reflets éblouissants. Mat ou brillant, uni ou imprimé, chaque produit offre un rendu à la pointe de la sophistication.

Patrick Frey nous a d'ailleurs donné à voir une nouvelle génération de papiers-peints. Les intissés sont composés de fibres textiles compressées sur papier,

Pour célébrer l'arrivée

du printemps, Interior'S, enseigne incontournable du tissu d'ameublement, a levé le voile sur de nouvelles gammes. Avec son partenaire exclusif, Pierre Frey, ils nous ont offert en avant-première un voyage haut en couleurs.

La marque, qui fête cette année ses quatre-vingts ans, a profité de la venue au Maroc de son président et directeur artistique, Patrick Frey -qui n'est autre



désormais disponibles en grandes dimensions.

Toujours en quête d'inspiration, Patrick Frey s'applique à puiser son imagination dans les voyages.

C'est ainsi qu'*Origines et Racines* nous mènent aux confins de l'Australie aborigène. Ces deux lignes de tissus et revêtements muraux nous transportent au cœur d'une culture ancestrale. Faites de broderies, jacquards et imprimés recherchés, elles se conjuguent toutes deux dans des tons d'ocres, bruns et beiges. C'est suite à sa visite au Musée d'art aborigène de Melbourne que le créateur a décidé de rendre hommage à la richesse de ce peuple.

La marque a également présenté *Nuit et Jour*, deux autres collections inédites inspirées par les graphismes sophistiqués de Mirò ou Dubuffet.

Enfin, la collection *Maya*, qui vient tout juste d'être produite, nous entraîne en Amérique Latine. Déclinaison de motifs tantôt brodés, tantôt imprimés dans des palettes vives et envoûtantes. Complétée par une gamme de tissus outdoor, cette ligne promet de rencontrer un succès retentissant.

Certaines gammes étant déjà incontournables, les autres promettent de séduire le monde de la décoration, mettant en scène une fusion pertinente de matières nobles et d'histoire de l'art engagé.

À découvrir sans plus attendre ! ➡

Pierre Frey chez Interior'S
12, avenue du Docteur Sijelmassi, Casablanca
Tél. : 05 22 29 62 67
www.pierrefrey.com

